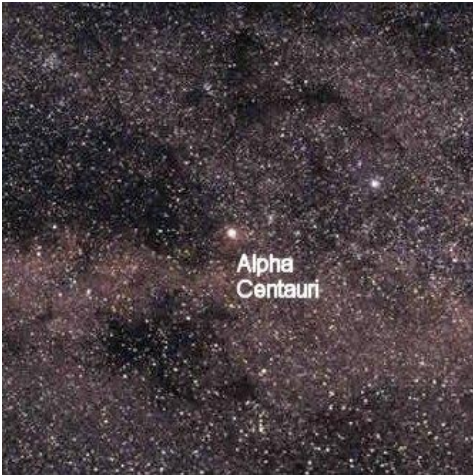


Esercizio del 17 novembre 2012



Il sistema di α Centauri è costituito da una coppia di stelle, che chiameremo S_1 e S_2 , molto vicine tra di loro al punto che, se osservato ad occhio nudo o con un piccolo strumento, appare come una singola stella di magnitudine $m = 0.06$.

Sapendo che la luminosità della stella S_1 è pari a 3.5 volte la luminosità della stella S_2 , determinare le magnitudini m_1 e m_2 delle 2 componenti di α Centauri.

Inviare la soluzione entro mercoledì 21 novembre 2012